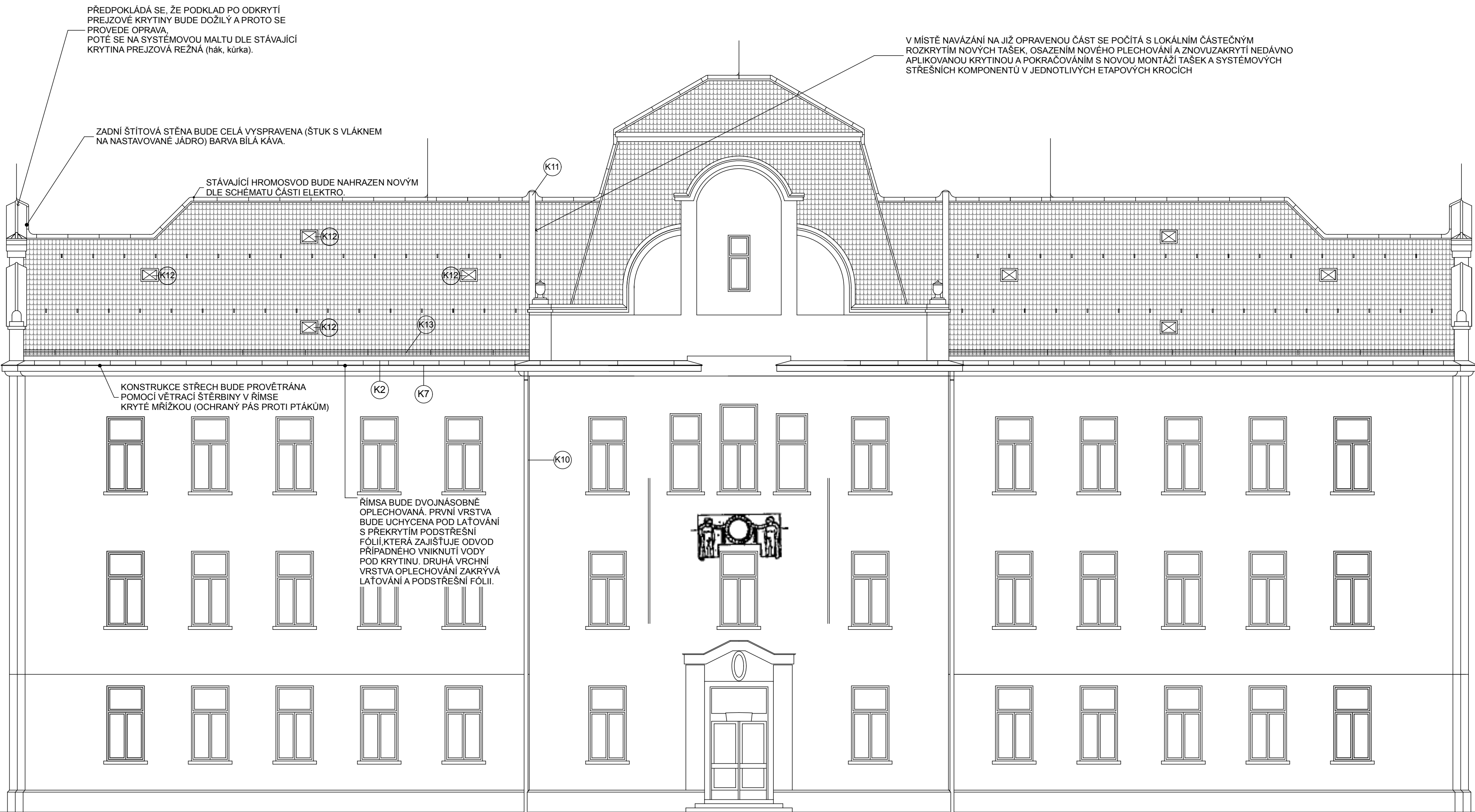


**AKTUALIZACE ROZSAHU DÍLA (II. ETAPA - ÚSEK A + III. ETAPA)  
- OPRAVA STŘECHY ZŠ SCHULZOVY SADY - ÚSEK LEGIONÁŘSKA Č.P. 407  
POHLED - ZÁPADNÍ KŘÍDLO - NOVÝ STAV**



**SEVERNÍ KŘÍDLO**  
**- PŘEDMĚTNÁ III. ETAPA**

**VSTUPNÍ VĚŽ**  
**II. ETAPA, 1. ČÁST, ÚSEK B**  
**- JIŽ ZREALIZOVÁNO**

**JIŽNÍ KŘÍDLO**  
**I. ETAPA - JIŽ ZREALIZOVÁNO**

**POZNÁMKA:**

V KROVU SE LOKÁLNĚ VYMĚNÍ DOŽILÉ PRVKY DLE STÁVAJÍCÍCH. PŘEDEVŠÍM V MÍSTECH ÚŽLABÍ, STŘEŠNÍCH VÝLEZŮ, VE STYKU SE ZDÍ A ŘÍMSOU. NOVĚ SE PROVEDE LAŤOVÁNÍ S MOŽNOSTÍ VLOŽENÍ KONTAKTNÍ PODSTŘEŠNÍ FÓLIE. VEŠKERÉ DŘEVĚNÉ PRVKY SE CHEMICKY OŠETŘÍ NÁSTRÍKEM PROTI NEPŘÍZNIVÝM VLIVŮM. NOVĚ SE PROVEDOU KLEMPÍŘSKÉ PRÁCE NA PLNĚ DŘEVĚNÉ BEDNĚNÍ, ŽE ŽÁROVĚ POZINKOVANÉHO PLECHU TL.0,60 mm S ČERVENOHNĚDÝM MINIMÁLNĚ TROJNÁSOBNÝM NÁTĚREM. DOPORUČUJE SE - PŘEDTŘÍT - ZEJMÉNA PŘED POLOŽENÍM KRYTINY NEBO ZAKRYTÍM VRCHNÍCH KONSTRUKCÍ!!! SYSTÉMOVÉ STŘEŠNÍ VÝLEZY BUDOU ROZMÍSTĚNY DLE POTŘEBY. POLOŽÍ SE NOVÁ KRYTINA BOBROVKA REŽNÁ (KORUNOVÉ KRYTÍ, SEGMENTOVÝ ŘEZ) DLE STÁVAJÍCÍ. KONSTRUKCE STŘECH BUDE PROVĚTRÁNA POMOCÍ VĚTRACÍ ŠTĚRBINY V ŘÍMSE KRYTÉ MRÍŽKOU (OCHRANY PÁS PROTI PTÁKŮM), SYSTÉMOVÝMI VĚTRACÍMI TAŠKAMI (DRUHÁ ŘADA OD HŘEBENE) A SYSTÉMOVÝMI PÁSY Z PLASTU APLIKOVANÝMI V HŘEBENI. HŘEBENÁČE BUDOU PŘÍPEVNĚNY K HŘEBENOVÉ LATI POMOCÍ SYSTÉMOVÉHO DRŽÁKU. NA STŘECHU BUDOU ROZMÍSTĚNY SYSTÉMOVÉ PROTISNĚHOVÉ HÁKY VE DVOU ŘADÁCH PO 3 1m VZDÁLENOSTI. PŘI OKRAJI STŘECHY NAD NÁSTŘEŠNÍ ŽLAB BUDE APLIKOVÁNA SYSTÉMOVÁ SNĚHOVÁ MRÍŽ (PODÉLNĚ TYČOVÁNÍ), KTERÁ BUDE NOSNÉ KOTVENA K PODKADU POMOCÍ UNIVERZÁLNÍCH DRŽÁKŮ SNĚHOVÝCH MRÍŽÍ. PODPĚRY VEDENÍ HROMOSVODU BUDOU ROZMÍSTĚNY DLE SCHÉMATU ČÁSTI ELEKTRO. ŠTÍTOVÉ STĚNY BUDOU OPRAVENY POUZE ZE STRANY STŘECHY CELÉ (ŠTUK S VLÁKNEM NA NASTAVOVANÉ JÁDRO) A Z ČELA LOKÁLNĚ POUZE VE STYKU S KLEMPÍŘSKÝMI PRVKY NEBO KRYTINOU. NOVÁ PREJZOVÁ KRYTINA BUDE POLOŽENA NA SYSTÉMOVOU MALTU.

<b>trio</b> PROJEKT		architektonická a inženýrská společnost s r. o. Jaroměřská 2353, DVŮR KRÁLOVÉ nad Labem telefon + fax : 499 621 261 , telefon : 499 329 122			PARÉ Č. :
VEDOUcí PROJEKTU: AUT. ING. JAN HELBICH		ZODPOVĚDNÝ PROJEKTANT: ING. JAN HELBICH		VYPRACOVAL: JIRÍ BELDA	
MÍSTO: DVŮR KRÁLOVÉ NAD LABEM KRAJ: KRÁLOVÉHRADECKÝ	Č. ZAK. 25/09	STUPEŇ: DSP	DATUM: 03/2014	MĚRÍTKO: 1 : 100	FORMÁT: 04 x A4
INVESTOR: MĚSTO DVŮR KRÁLOVÉ N.L. NÁM. T.G. MASARYKA 38, 544 17 DVŮR KRÁLOVÉ N.L. AKCE: AKTUALIZACE ROZSAHU DÍLA (II. ETAPA - ÚSEK A + III. ETAPA) OPRAVA STŘECHY ZŠ SCHULZOVY SADY - ÚSEK R. A. D.					VÝKR. Č. :  <b>AR.11</b>
<b>POHLED - ZÁPADNÍ KŘÍDLO - NOVÝ STAV</b>					